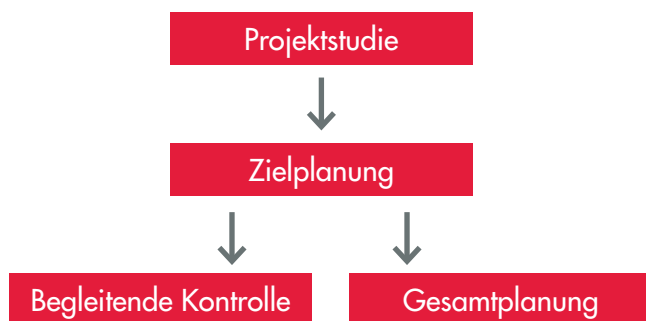


Planung nach HOAI •

isis – Kompetenz im Bereich der Planungsleistungen.

Die **isis** Ingenieurgesellschaft ist auf die Planung und Realisierung von elektrotechnisch anspruchsvollen kundenspezifischen Anlagen spezialisiert. Erworbene Kompetenzen und Erfahrungen befähigen **isis** eine praxisorientierte Planung nach HOAI durchzuführen. Dabei gewährleisten modernste Software und über Jahre erprobte Verfahrensweisen einen reibungslosen Planungs- und Abwicklungsprozess.

Die Herausforderung des Kunden steht dabei für die **isis**-Spezialisten im Mittelpunkt. **isis** unterstützt Sie in Ihrem kompletten Prozess – mit Blick aus der Praxis!



Dabei entscheiden Sie welche Prozessschritte **isis** für Sie betreut: Abgedeckt wird der gesamte Planungsprozess, bestehend aus einer Analyse des Ist-Zustands (Projektstudie), der Zielplanung und der darauf aufbauenden Gesamtplanung. Übernehmen Sie die Gesamtplanung, haben Sie mit **isis** einen kompetenten Partner an der Seite, der die begleitende Kontrolle im Sinne einer erfolgreichen Projektumsetzung durchführt.

1. Projektstudie – Erster Schritt im Planungsprozess.

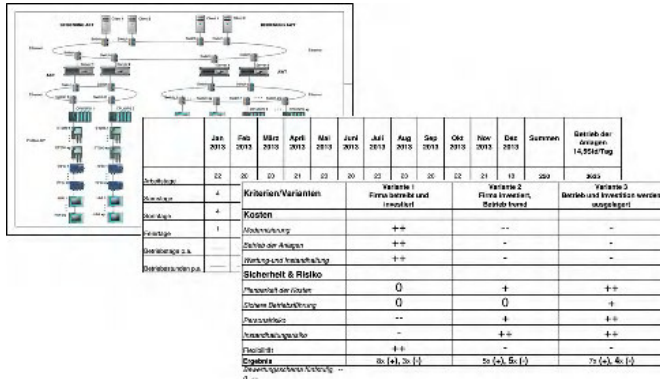
Der Betrieb von elektrotechnischen Anlagen ist – insbesondere mit steigendem Alter der Anlage – mit Risiken hinsichtlich der Kosten, der Ausfallsicherheit und der Ersatzteilversorgung verbunden. **isis** bewertet diese Risiken für bestehende Anlagen und nimmt eine erste Kostenkalkulation für verschiedene Modernisierungsvarianten vor.



Lösungsorientierte und kostengerechte Bewertung.

In einem ersten Schritt führen die **isis**-Spezialisten eine Bestandsaufnahme durch, wobei die jeweilige Anlage mit ihren Komponenten einer genauen Überprüfung unterzogen wird. Nach der Sichtung aller relevanten Bestandsunterlagen wird auf Basis der zusammengetragenen Informationen eine Bewertung des Ist-Zustandes vorgenommen.

Darauf aufbauend werden mögliche Varianten für die Modernisierung oder den Betrieb entwickelt. Eine so durchgeführte Studie stellt ebenfalls dar, wie groß der Einfluss durch Bedienfehler ist, wie sich die Kosten und der Nutzen durch Bedienoptimierung darstellen und welches Einsparpotenzial sich bei einer Optimierung des Energieverbrauchs ergibt.



• Auswertungstabellen

Am Ende der umfangreichen Studie steht eine übersichtliche Bewertungsmatrix, die anhand der relevanten Kriterien Kosten, Sicherheit und Risiko die Varianten gegenüberstellt, eine Gewichtung der Kriterien und schließlich eine abschließende Bewertung ermöglicht.

2. Zielplanung.

Im Unterschied zur Projektstudie, bei der ergebnisofen verschiedene Modernisierungs- und Betriebsvarianten identifiziert werden, findet bei der Zielplanung bzw. der Vorplanung/Entwurfsplanung nach HOAI ein Soll/Ist-Vergleich statt. Die Projektstudie kann dabei als Grundlage dienen.

Die Zielplanung besteht aus einer Grundlagenanalyse, der Abstimmung der Aufgabenstellung und der Erarbeitung eines Planungskonzeptes. Am Anfang einer Zielplanung steht dabei die möglichst umfassende und exakte Ermittlung des Ist-Zustands.

Dazu gehört eine Auswertung der vorhandenen technischen Ausrüstung (Datenbanken) ebenso, wie eine Betrachtung von Planunterlagen, Gebäudegrundrissen und Isometrien.

isis stützt sich in dieser Leistungsphase auf eine langjährige Erfahrung bei der Planung und Realisierung von technischen Anlagen und kennt so beide Seiten: Sowohl den planerischen als auch den ausführenden Part. Daraus ergibt sich für Sie ein erheblicher Vorteil: Ein reibungsloser und realistischer Planungsprozess!



- Kompetenz im Bereich Warentransportanlagen: Katenfahrwerk einer AWT

Strukturierte und erprobte Vorgehensweise.

Häufig führen unter anderem Erweiterungen und räumliche Anpassungen zu neuen Nutzeranforderungen an die technische Ausrüstung von Gebäuden und Produktionsanlagen. Entsprechend den Vorgaben des Auftraggebers, ermittelt isis mehrere Lösungsansätze für die zukünftigen Ansprüche, aus denen sich im weiteren Prozessverlauf eine Zielvariante entwickelt. Selbstverständlich wird grundsätzlich die Anpassung der Anforderungen an aktuelle Sicherheitsvorschriften berücksichtigt.

Wirtschaftlichkeitsberechnung nach DIN 276.

Bestandteil der jeweiligen Lösungsansätze ist ein umfassendes Budgetkonzept inklusive einer Wirtschaftlichkeitsberechnung. Bei dem an die DIN-Norm 276 angelehnten Verfahren erfolgt eine Einteilung in die folgenden Elemente:

- Kostenschätzung (auf Basis der Planungsunterlagen) in der Vorplanung
- Kostenberechnung im Rahmen der Entwurfsplanung
- Kostenveranschlagung im Rahmen der Ausführungsplanung



Unter Kostenaspekten werden zudem provisorische Einrichtungen während der Umbauphasen und Wartungs- und Instandhaltungsaufwendungen berücksichtigt. Im Zuge der Umbauphasen sieht das Verfahren eine Finanzkontrolle auf Basis der geprüften Abrechnungsbelege vor.

3. Gesamtplanung.

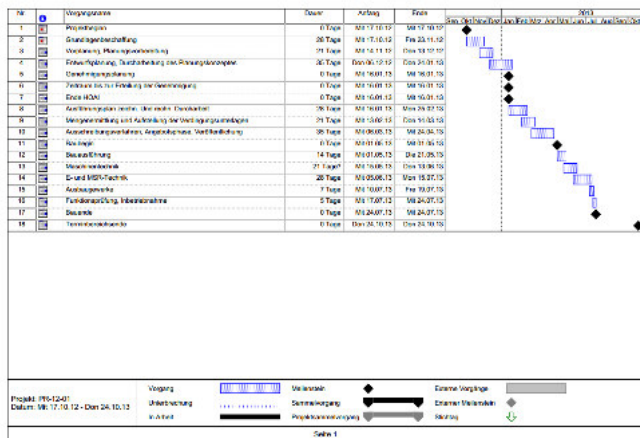
isis ist sowohl in der Neuplanung als auch in der Erweiterungsplanung von bestehenden Systemen tätig. **isis** übernimmt für die erforderlichen Umbaumaßnahmen die Gesamtplanung (nach HOAI). Diese reicht dabei von der Erstellung des Leistungsverzeichnisses über die Kostenplanung, die Bauabwicklung bis hin zur Abrechnung. Dabei werden die neun Leistungsphasen nach HOAI vollständig abgedeckt:

- Grundlagenermittlung
- Vorplanung mit Kostenschätzung
- Entwurfsplanung und Kostenberechnung
- Genehmigungsplanung
- Ausführungsplanung
- Vorbereitung der Vergabe, einschließlich Ermittlung der Mengen und Aufstellen von Leistungsverzeichnissen
- Mitwirkung bei der Vergabe inklusive Kostenanschlag
- Objektüberwachung – Bauüberwachung und Dokumentation
- Objektbetreuung

Im Unterschied zum Großteil der am Markt tätigen Planungsunternehmen kennt **isis** auch die ausführende Seite. Praktisch bedeutet diese Kompetenz für den Auftraggeber, dass Abweichungen in der Kostenstruktur, in der praktischen Ausführung und der Auslegung notwendiger Komponenten aufgedeckt und abgestellt werden können.

4. Begleitende Kontrolle und Terminsteuerung.

Eine effektive und umfassende Kontrolle und Begleitung ist integraler Bestandteil der Gesamtplanung. Die Erfahrung von **isis** aus der Projektpraxis befähigt die Beteiligten, Termin- und Fortschrittsabweichungen frühzeitig zu identifizieren und Maßnahmen zu ergreifen, die eine termingerechte Fertigstellung des Projekts gewährleisten. Angewendet werden im Allgemeinen periodische Fortschritts- und Abweichungsmeldungen und stichprobenartige Kontrollen der Arbeiten. Kritische Arbeitskontingente werden dabei besonders intensiv überwacht.



- Beispiel Softwaregestützte Terminplanung

Die Prüfung der Dokumentation obliegt ebenfalls **isis** und dient als Kontrolle der fachgerechten Ausführung der Bauleistungen. Baustellenbegehungen ermöglichen eine effektive Qualitätskontrolle ebenso, wie die regelmäßige Teilnahme an Besprechungen mit dem Bauherren, den Anwendern und dem zuständigen Wartungspersonal.

Ihre Vorteile auf einen Blick.

- Über 20 Jahre Erfahrung in der Planung von Projekten nach HOAI
- Kompetenz in der Realisierung ermöglicht Planung mit Blick aus der Praxis!
- Realistische Vorplanung in Form von Projektstudien zeigt Ihnen den konkreten Bedarf auf
- Abdeckung aller Leistungsphasen, von der Grundlagenermittlung bis zur Objektbetreuung

isis verfügt über umfassende Planungspraxis in der Krankenhausausrüstung, hier insbesondere bei der Planung von Automatischen Warentransportanlagen, Kleinteileförderanlagen und Containerwaschmaschinen. Infrastrukturprojekte, wie z.B. der Bau von kommunalen Kläranlagen gehören ebenfalls zum Kernspektrum von **isis**.

Darüber hinaus verfügt **isis** über Planungs- und Realisierungspraxis in den Bereichen Maschinenbau, Energieerzeugung- und Verteilung, Logistik und Lagerverwaltung, Stahl- und Chemieindustrie sowie der Textilindustrie.

Sie benötigen Unterstützung bei einem aktuellen Projekt – sprechen Sie uns an!

