

## 2012: ThyssenKrupp, WBW1-Druckerhöhungspumpen Elektrische Ausrüstung/Modernisierung.

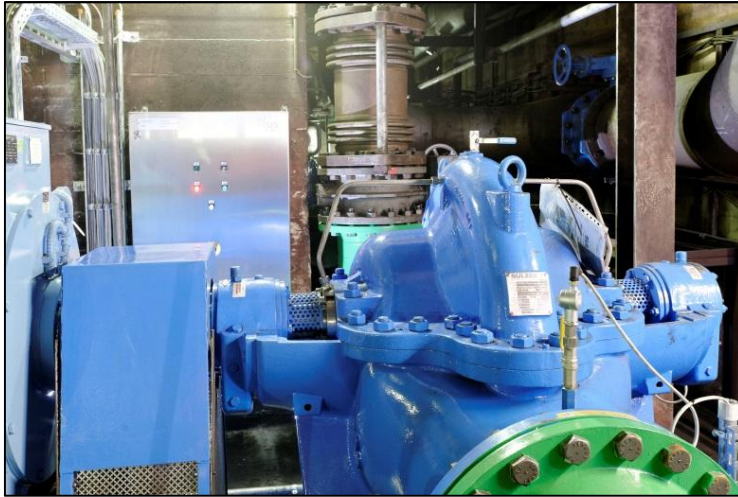
### ▪ Lieferung:

- 3x Frequenzumrichter 1100kW
  - Kühlungsart: Wasser/Luft
  - als Schaltschrank
- 3x Drehstrommotor 1050kW
  - Kühlungsart: Wasser
  - inkl. Motorkonsole
- 3x Gießharz Transformator 1600kVA
- 1x Steuerschaltschrank
- 3x Bedienstelle (Motoren)
- Leistungs- und Steuerkabel

### ▪ Dienstleistung:

- Projektierung & Projektleitung
- Stromlaufpläne E-Plan P8
- Parametrierung des Frequenzumrichter
- Einrichtungen der Busverbindungen Profibus DP
- Demontage alter Anlagenkomponenten, Kabelwege und Kabel
- Montage der gelieferten Komponenten, Ausbau des Kabelweges, Verkabelung und Anschlussarbeiten
- Steuertechnische Einbindung an der vorhanden Anlagentechnik und Aggregaten
- Inbetriebnahme und Funktionstest
- Schulung und Einweisung
- Dokumentation

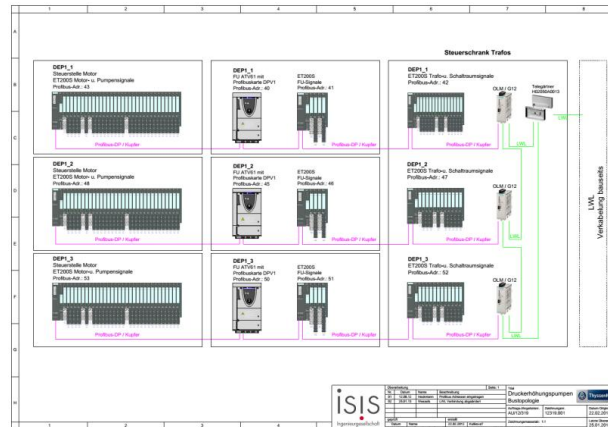
# 2012: ThyssenKrupp, WBW1-Druckerhöhungspumpen Elektrische Ausrüstung/Modernisierung.



• Bedienstelle für Druckerhöhungspumpe



• Frequenzumrichter Schaltschränke für Druckerhöhungspumpen



• Bustopologie