

2010: MAN Turbo Prüfstand Box 2 & Box 5.

■ Lieferung:

- 1x Frequenzumrichter 2,4MVA/690V
 - Kühlungsart: Luft-/Wasser
 - als Schaltschrank inkl. M340 und PNOZmm0p Steuerung inkl. Bremswiderstände
- 1x Drehstrommotor 690V/2,1MW
 - Kühlungsart: Wasser, inkl. Motorkonsole
- 1x Gießharz Transformator
 - 4000kVA 6-10/0,72-0,72kV
- 1x EMV-Leistungstrennschalterschränke
 - Maße 2000x2400x600mm (HxBxT)
 - Leistungstrennschalter 2500A
- 2x Steuerschaltschrank 2000x800x600mm
- 4x Steuerstelle (im Prüffeld mit Touch Panel)
- 2x Komponenten für den Leitstand
 - mit Touch Panel-Steuer und Leistungskabel

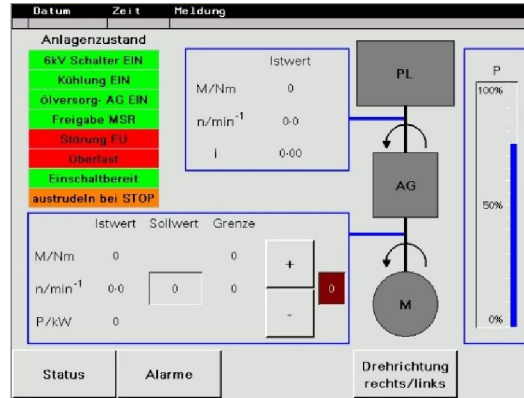
■ Dienstleistung:

- Projektierung & Projektleitung
- Stromlaufpläne EPLAN P8
- Parametrierung des Frequenzumrichter
- Einrichtungen der Busverbindungen Profibus DP
- Demontage alter Anlagenkomponenten
- Montage der gelieferten Komponenten, Ausbau des Kabelweges, Verkabelung und Anschlussarbeiten
- Steuertechnische Einbindung an der vorhanden Anlagentechnik und Aggregaten
- Inbetriebnahme und Funktionstest
- Schulung und Einweisung
- Dokumentation

MAN Turbo: Prüfstand Box 2 & Box 5.



• Motorenprüffeld



• Visualisierungsbild



• Frequenzumrichterschaltschrank